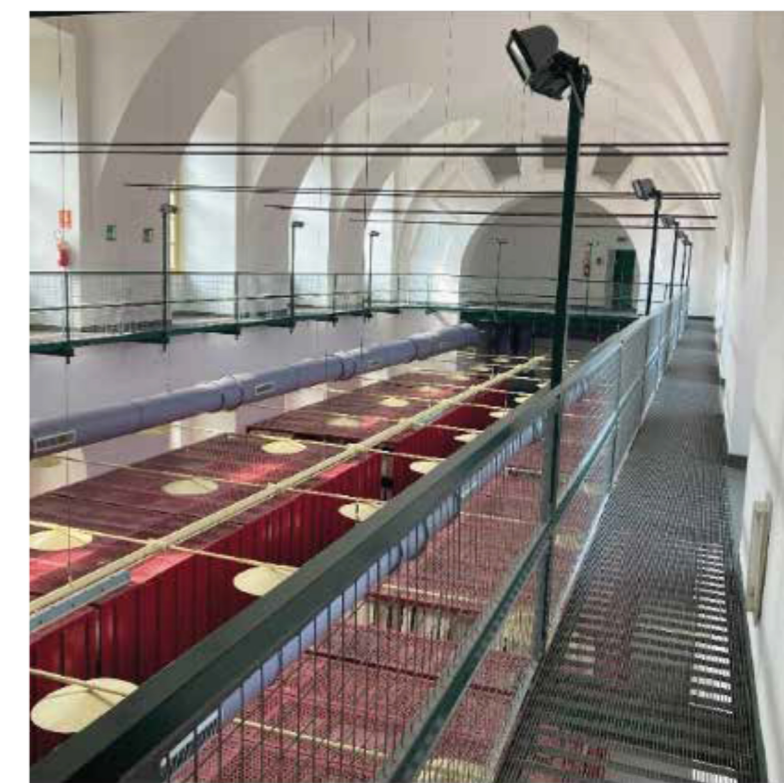




PIANO DI ELIMINAZIONE DELLE BARRIERE ARCHITETTONICHE PER L'ARCHIVIO DI STATO DI TORINO



TAVOLE DI RESTITUZIONE DEL RILIEVO E PROPOSTE PROGETTUALI



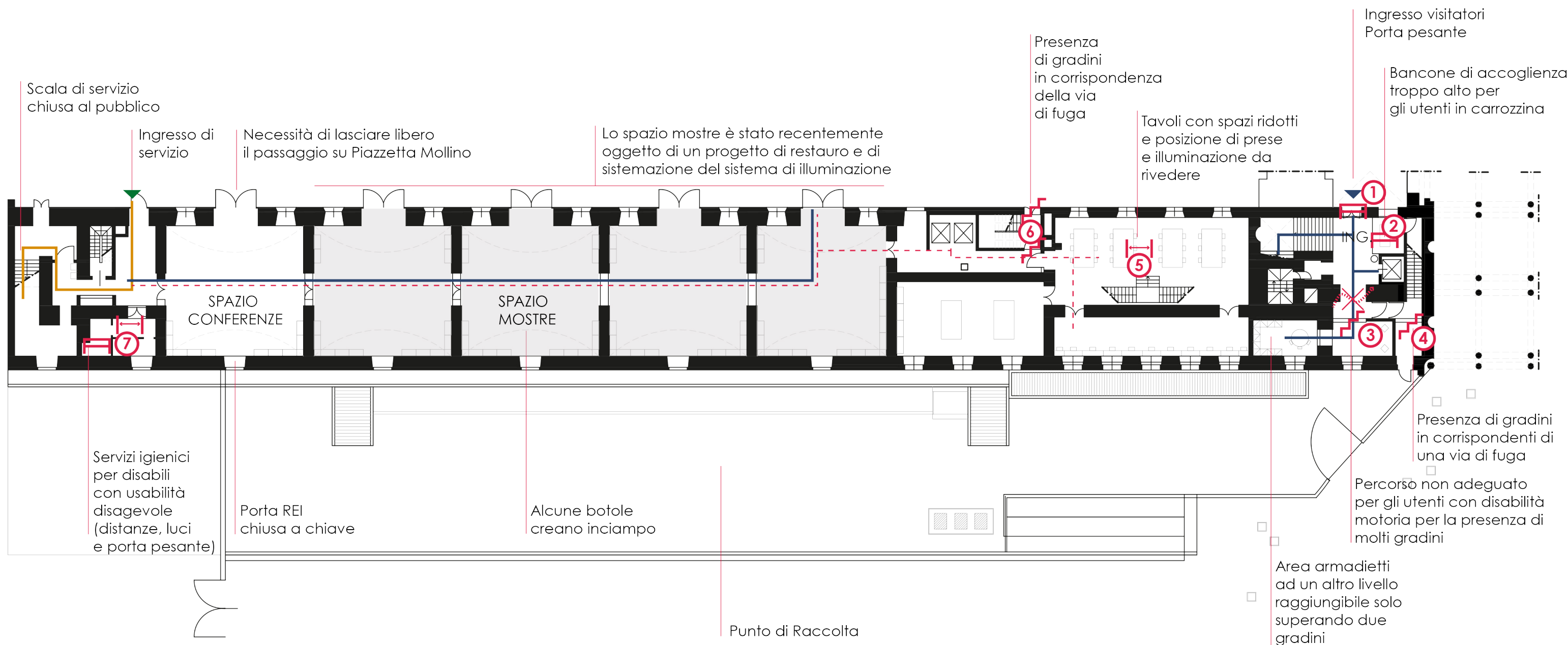
SEDE DI CORTE

PARTE A - ANALISI DELLE CRITICITA'

Tavole 1, 2, 3

PARTE B - PROPOSTE PROGETTUALI

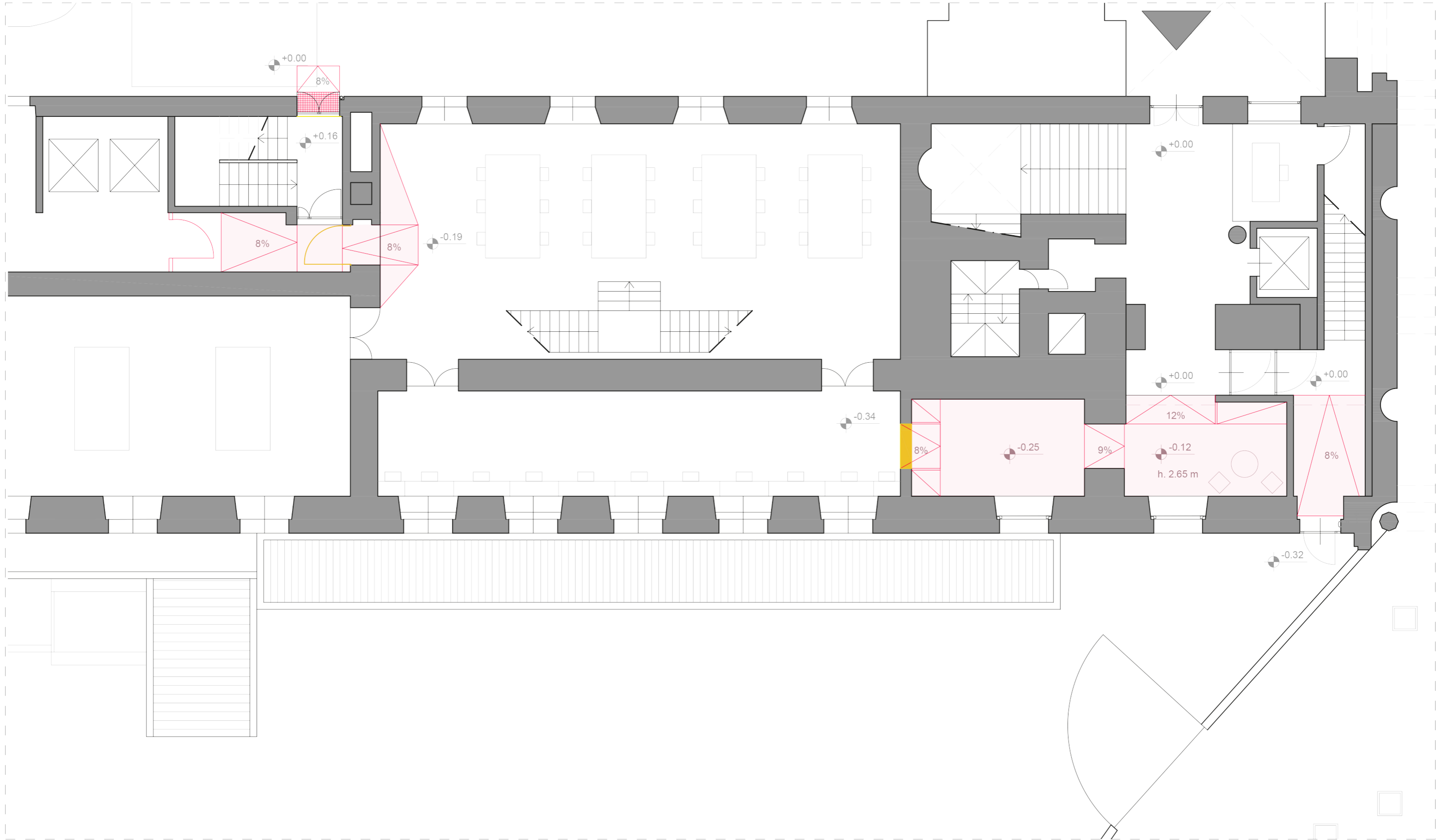
Tavole 4, 5, 6, 7, 8, 9, 10, 11, 12, 13, 14, 15



- Percorso utenti interni
- Utenti esterni
- Utenti esterni con disabilità motoria

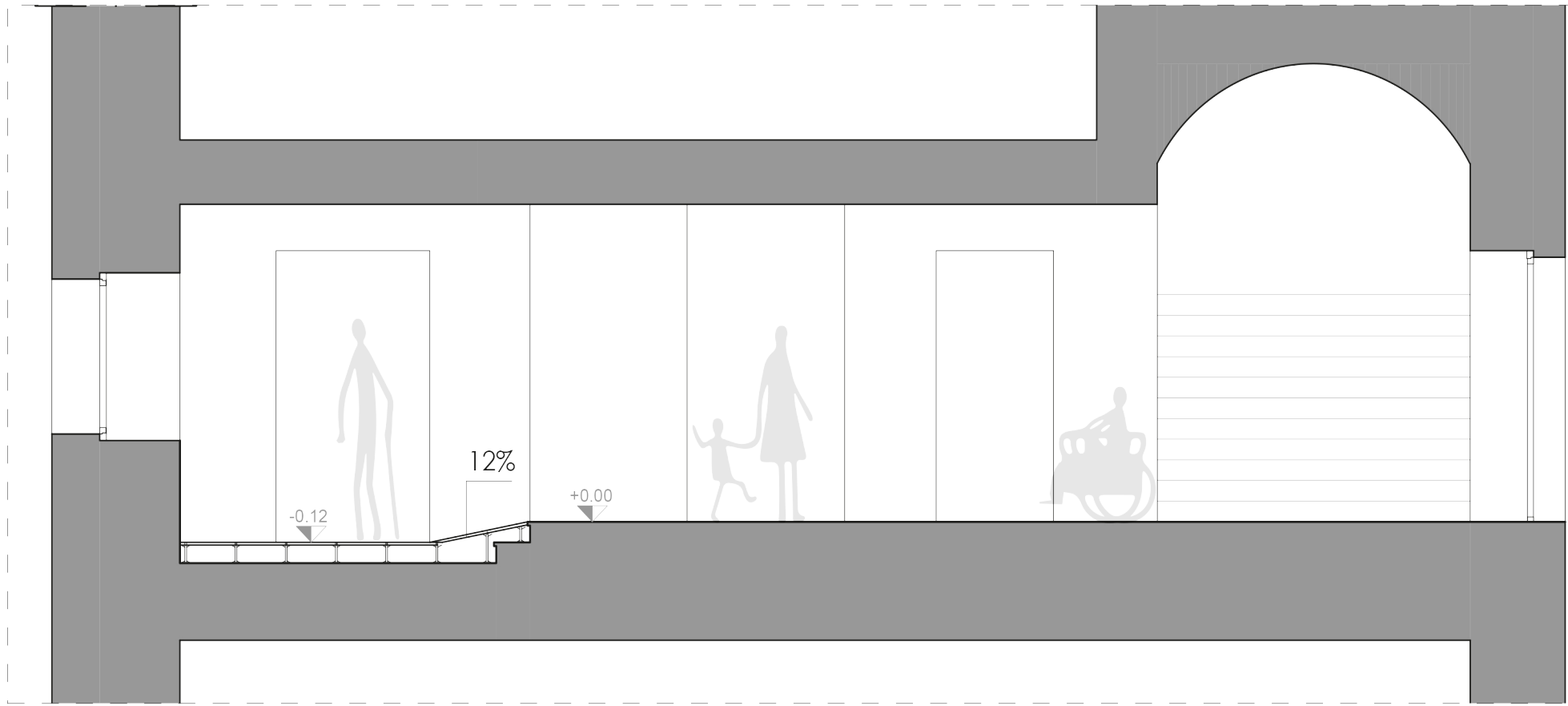
LEGENDA

- Gradini
- Mancanza di segnaletica
- Percorso non adeguato
- Passaggio ridotto
- Pavimento disestato
- Ostacolo



PIANTA PIANO TERRA

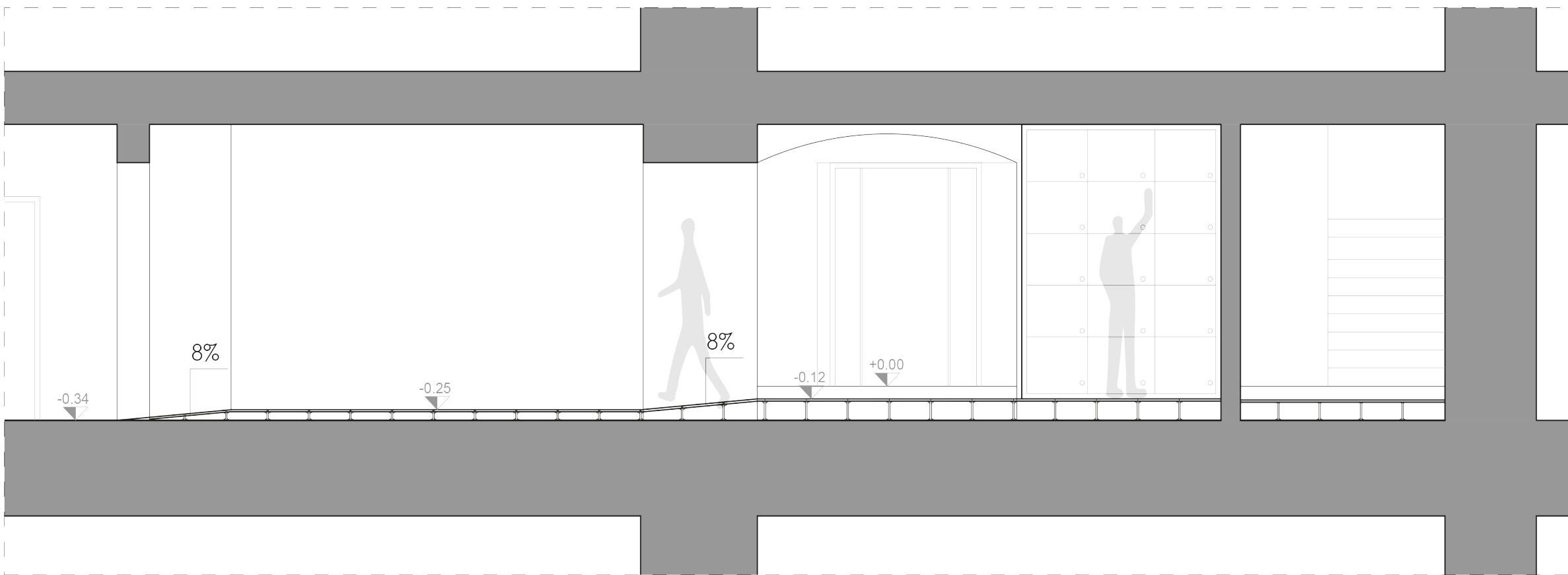
demolizioni
 costruzioni



SEZIONE AA'



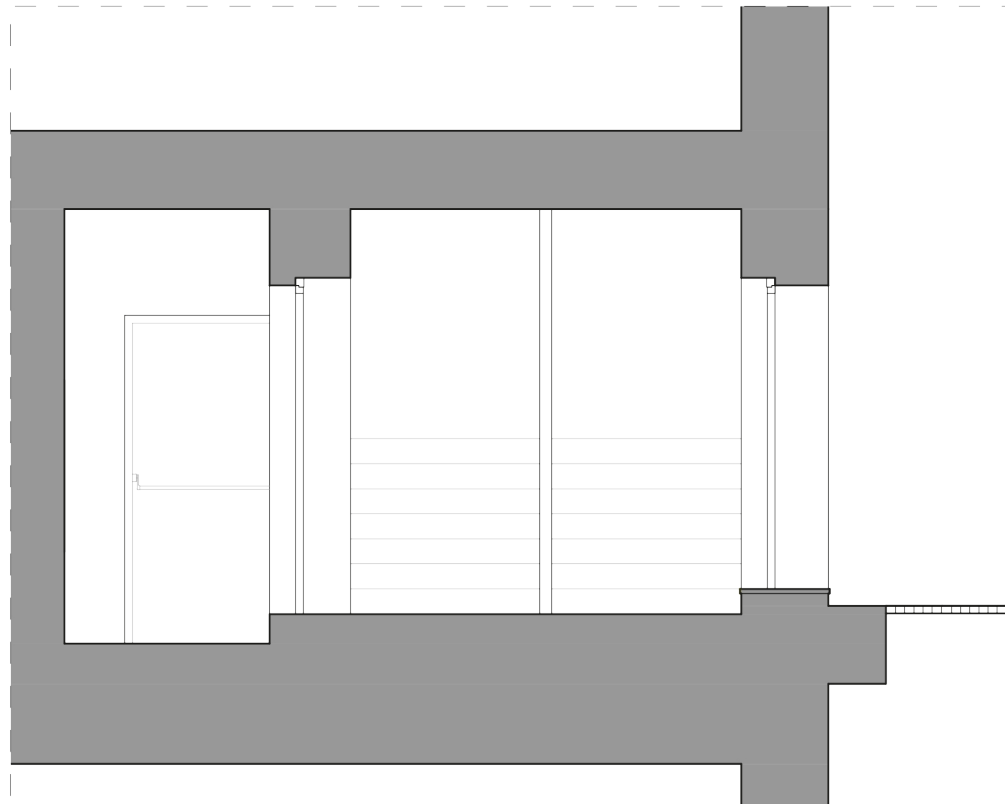
SEZIONE BB'



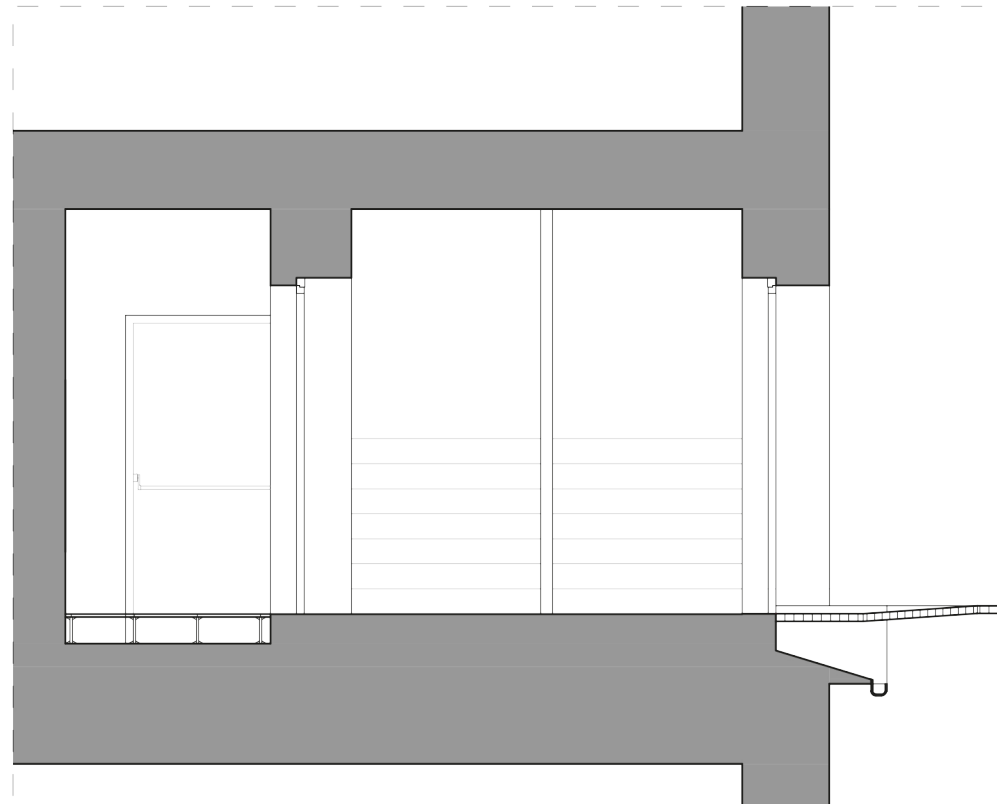
SEZIONE CC'

Al fine di garantire un percorso privo di barriere architettoniche che rende accessibili tutti gli spazi del piano terra, si prevede di installare un sistema di rampe e pavimenti flottanti, che posti a quote differenti rendono possibile raccordare i diversi livelli.

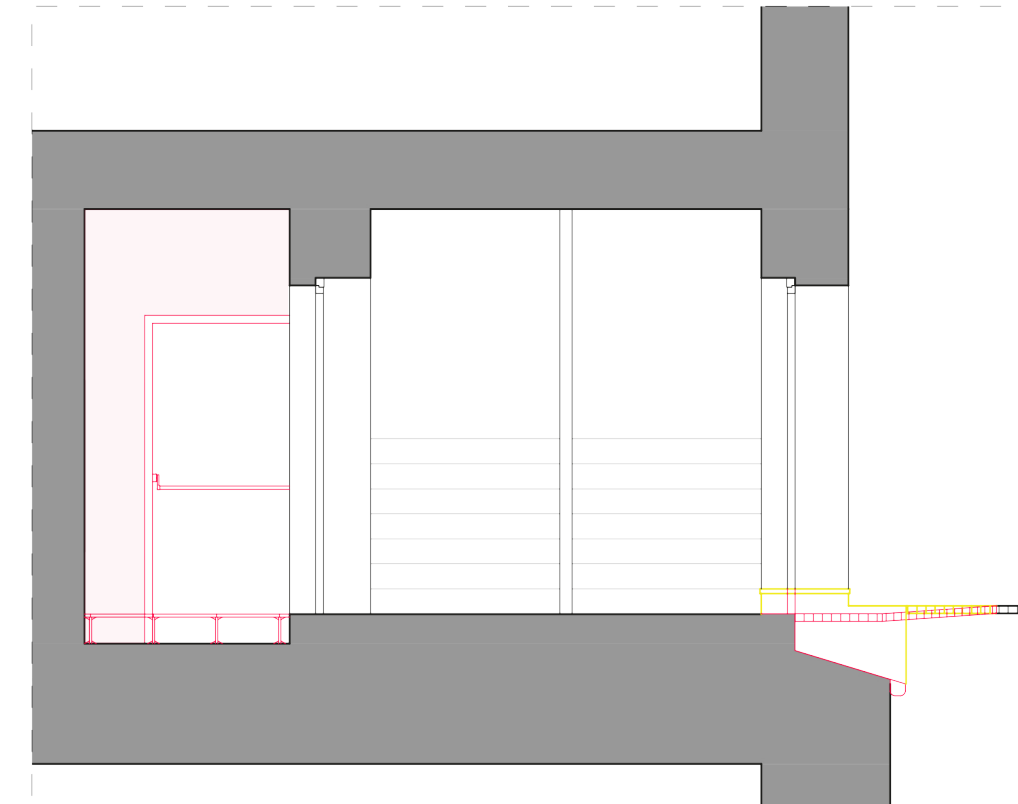
L'apertura di un nuovo passaggio nell'attuale stanza allestita con armadiature, collega e rende gli ambienti presenti al piano terra accessibili.



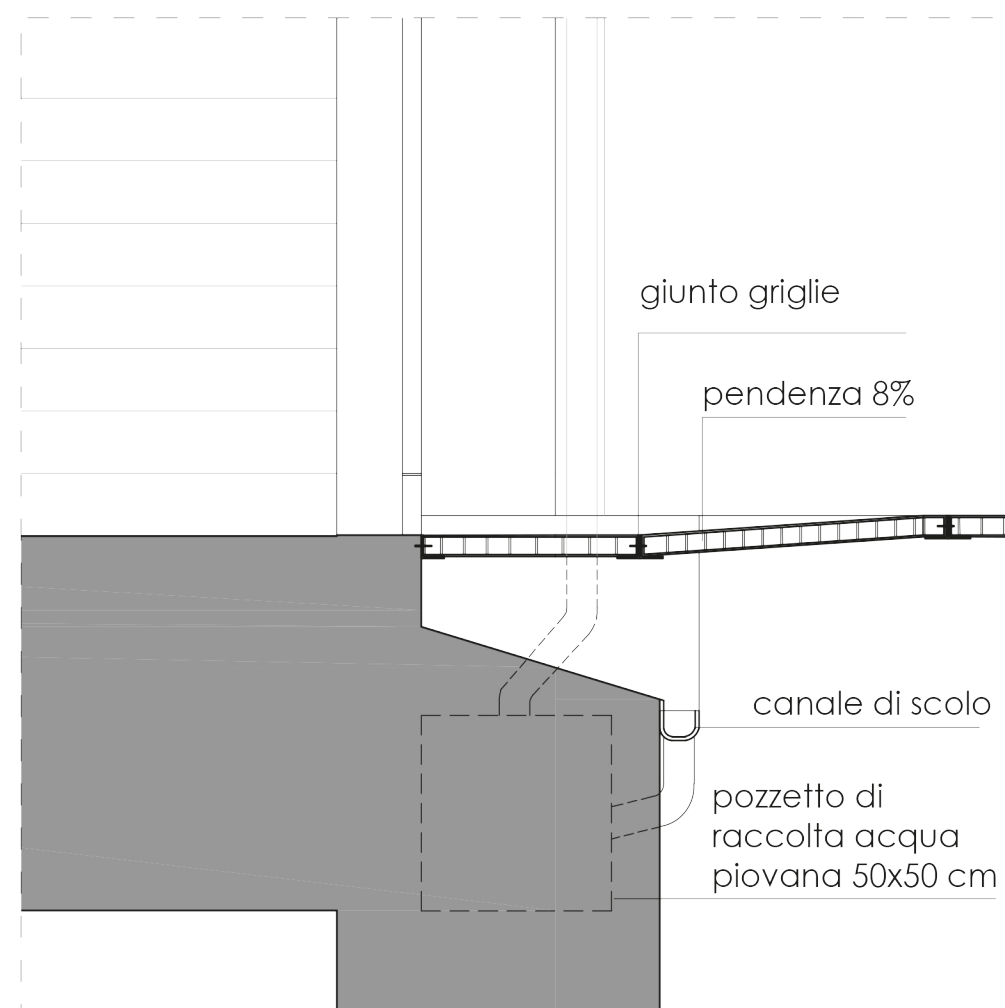
SEZIONE DD - STATO DI FATTO



SEZIONE DD - PROGETTO



SEZIONE DD - SOVRAPPOSIZIONI



SEZIONE DD - PROGETTO

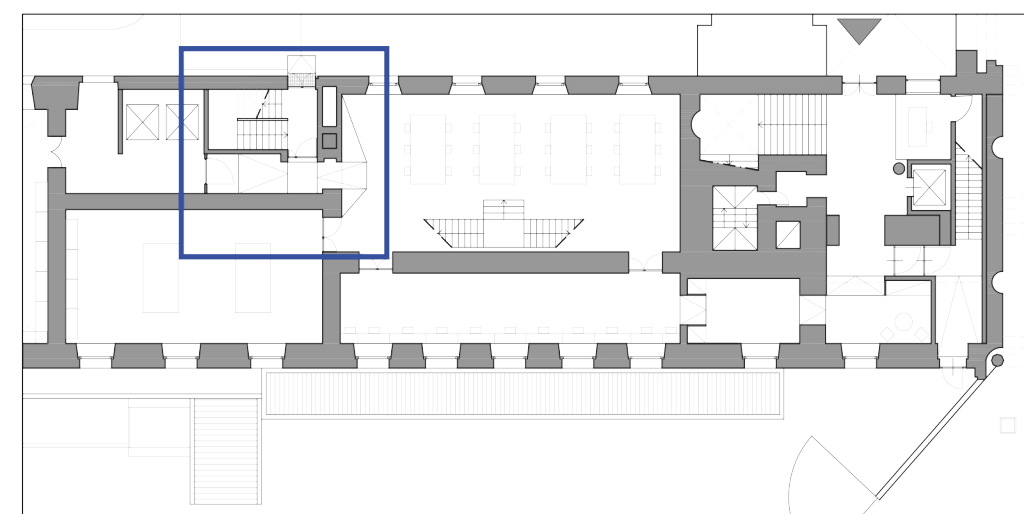
Attraverso il sistema di rampe che conduce l'utente dall'ingresso principale agli spazi del piano terra, si raggiunge l'uscita di sicurezza verso piazza Mollino.

Superando un dislivello di circa 30 cm tramite l'installazione di rampe, che rendono necessario lo spostamento della porta antincendio, si può raggiungere più agevolmente lo spazio esterno.

La griglia presente in prossimità dell'uscita di sicurezza, a causa della presenza di un lieve dislivello e disomogeneità del piano del marciapiede, si collega ad una nuova griglia in prossimità della soglia, necessaria per la raccolta e lo scolo dell'acqua piovana.

demolizioni
costruzioni

NAVIGATORE



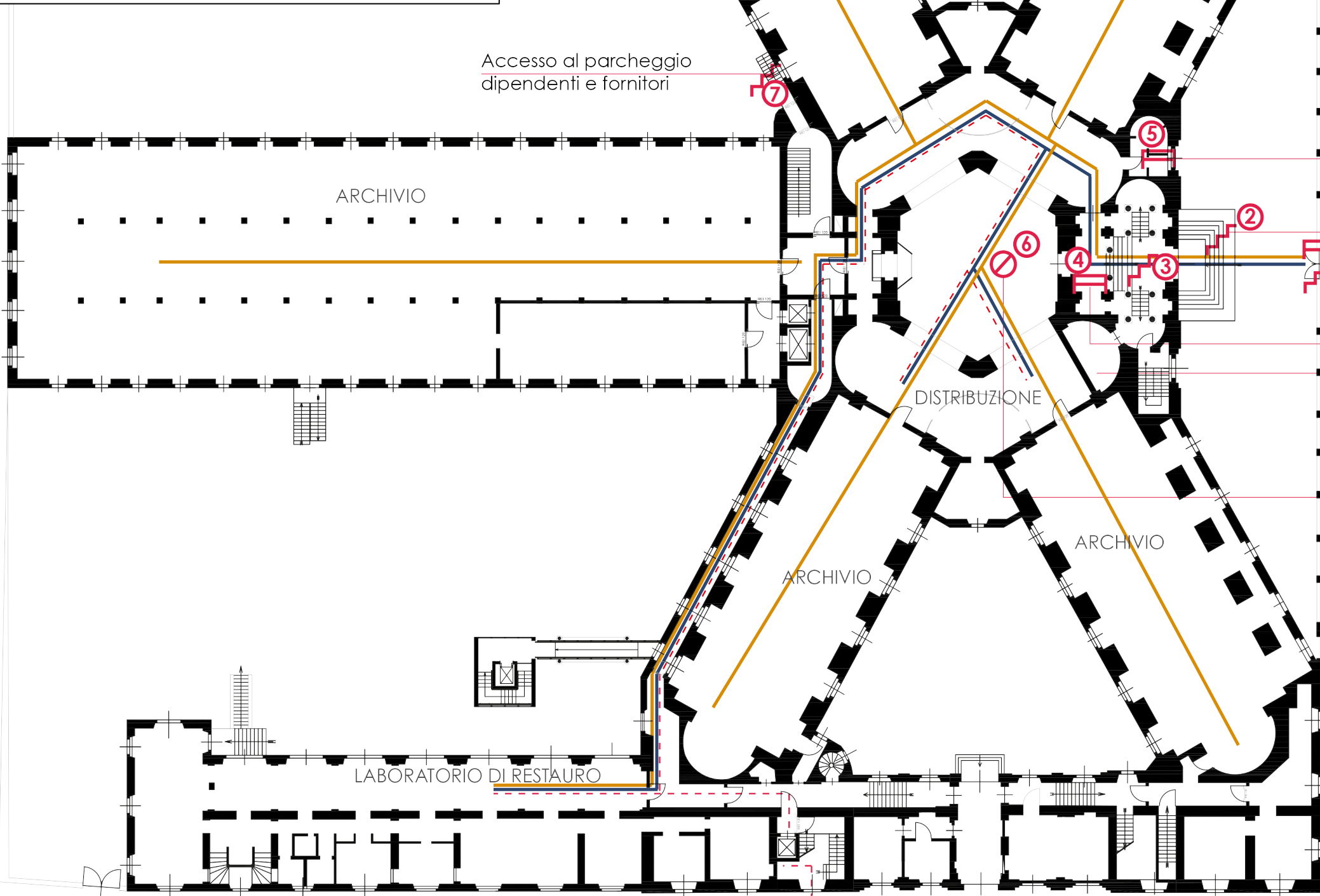
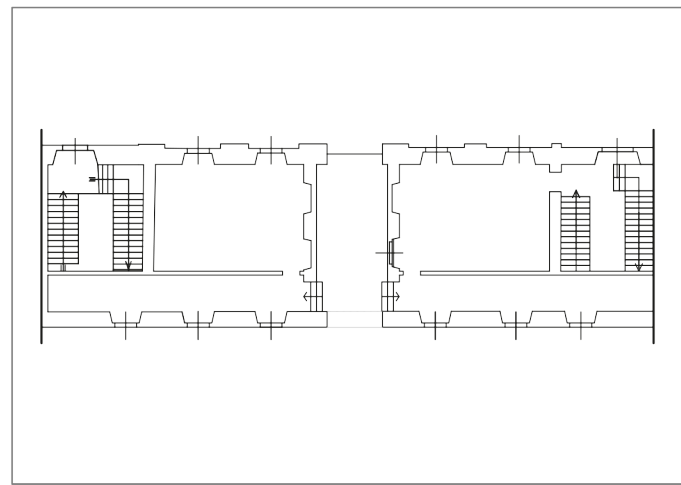
SEDE DI SEZIONI RIUNITE

PARTE A - ANALISI DELLE CRITICITA'

Tavole 1, 2, 3, 4, 5

PARTE B - PROPOSTE PROGETTUALI

Tavole 6, 7, 8, 9, 10, 11, 12, 13, 14, 15, 16, 17, 18, 19, 20, 21



Accesso al parcheggio dipendenti e fornitori

VIA PIAVE

CORSO VALDOCCO

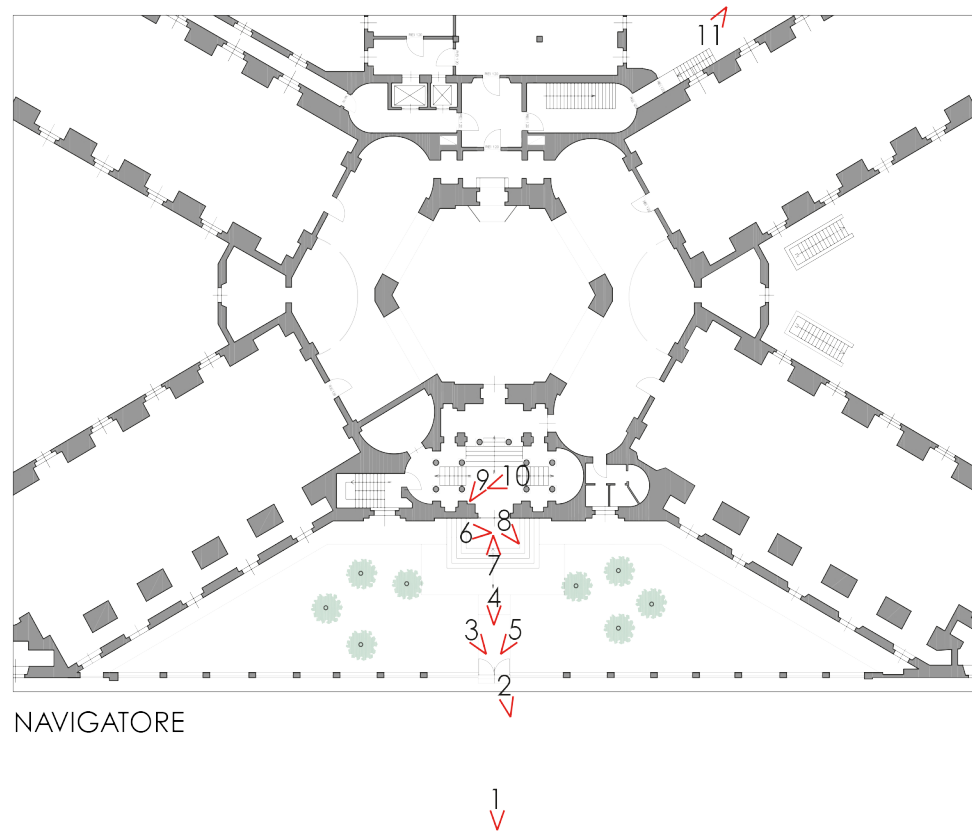
- Servizi igienici per disabili con usabilità disagiata (luce esterna)
- Presenza di gradini
- Ingresso visitatori: cancello pesante e presenza di 3 gradini
- Bancone di accoglienza troppo alto per gli utenti in carrozzina
- Spazio armadietti non accessibile per gli utenti in carrozzina
- Segnaletica poco chiara e difficoltà di orientamento

- Percorso utenti interni
- Percorso utenti esterni
- - - Percorso utenti esterni con disabilità motoria

LEGENDA

- ▬ Gradini
- ⊘ Mancanza di segnaletica
- ⊘ Percorso non adeguato
- ⊘ Passaggio ridotto
- ⊘ Pavimento dissestato
- ⊘ Ostacolo

Ingresso disabili (PT Soprintendenza archivistica)



INGRESSO PRINCIPALE DALL'ESTERNO - FOTO 1



CANCELLO ESTERNO - FOTO 2



GIARDINO - FOTO 3



SCALONE D'ACCESSO - FOTO 4



GIARDINO - FOTO 5



PARTICOLARE SCALA INGRESSO - FOTO 6



CANCELLATA ESTERNA - FOTO 7



PORTONE D'INGRESSO - FOTO 8



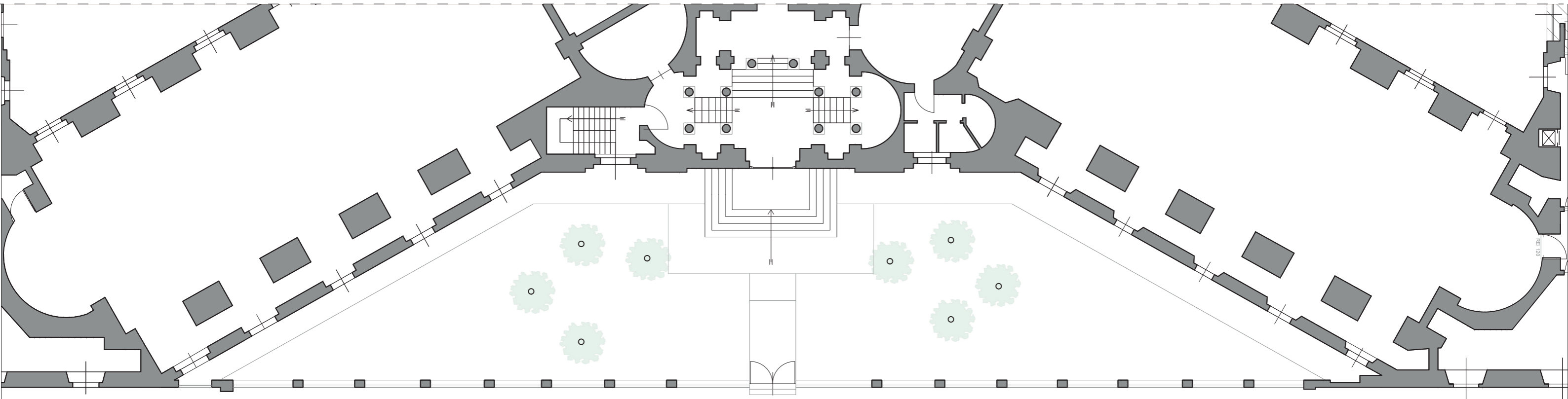
SCALA INTERNA - FOTO 9



SCALA INTERNA - FOTO 10



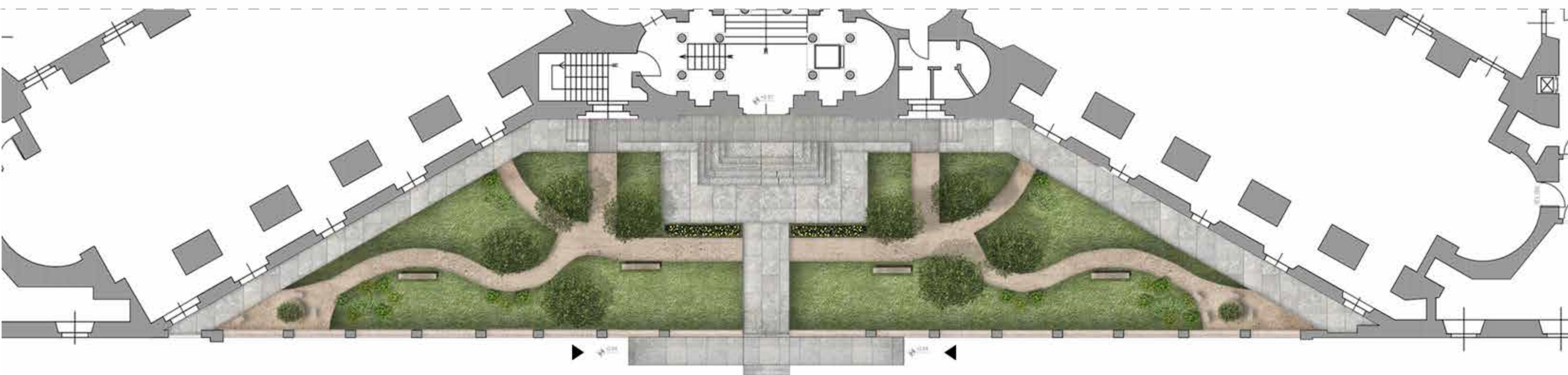
SCALA INTERNO CORTILE - FOTO 11



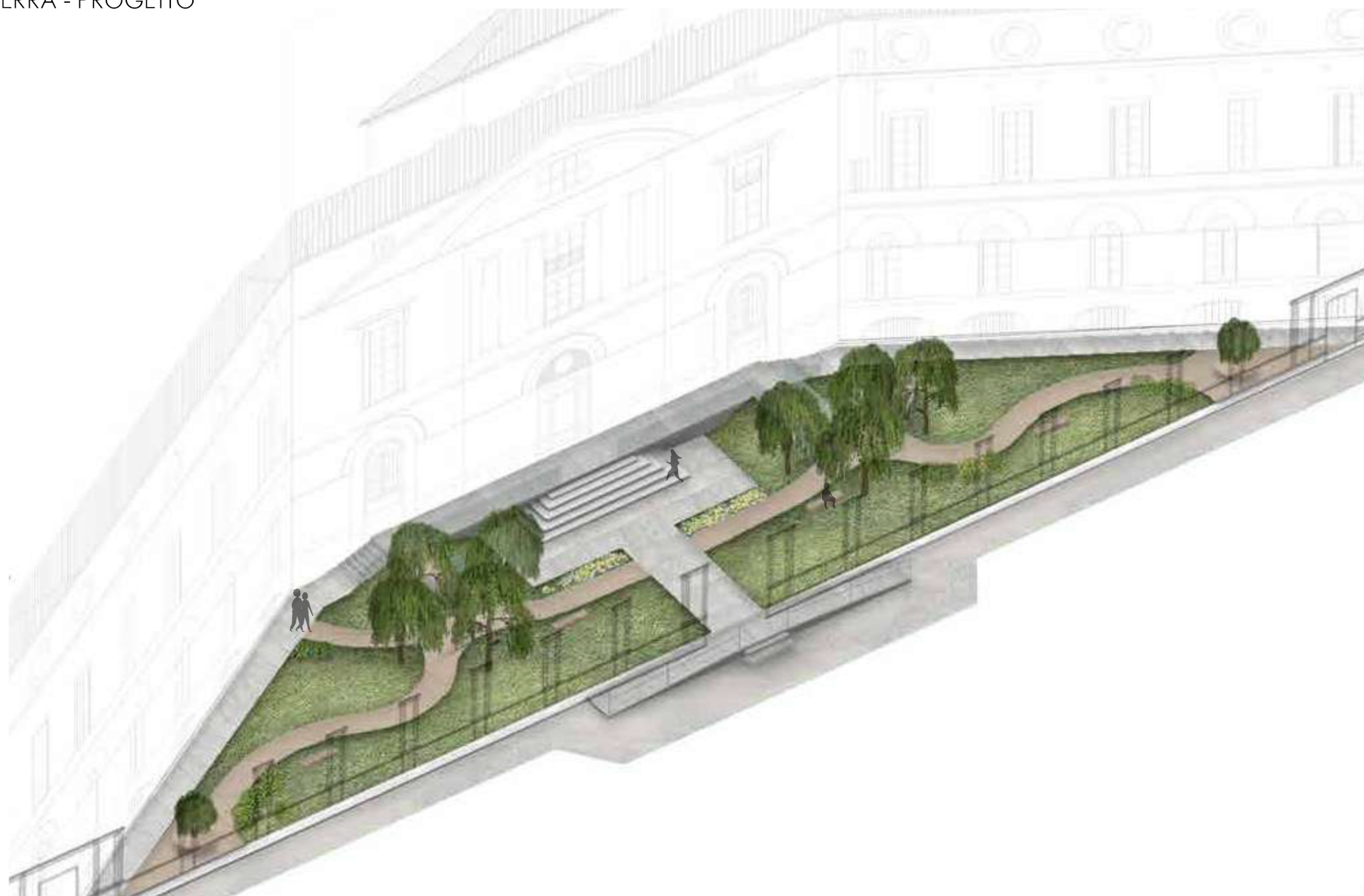
PIANTA PIANO TERRA - STATO DI FATTO



PROSPETTO STATO DI FATTO



PIANTA PIANO TERRA - PROGETTO

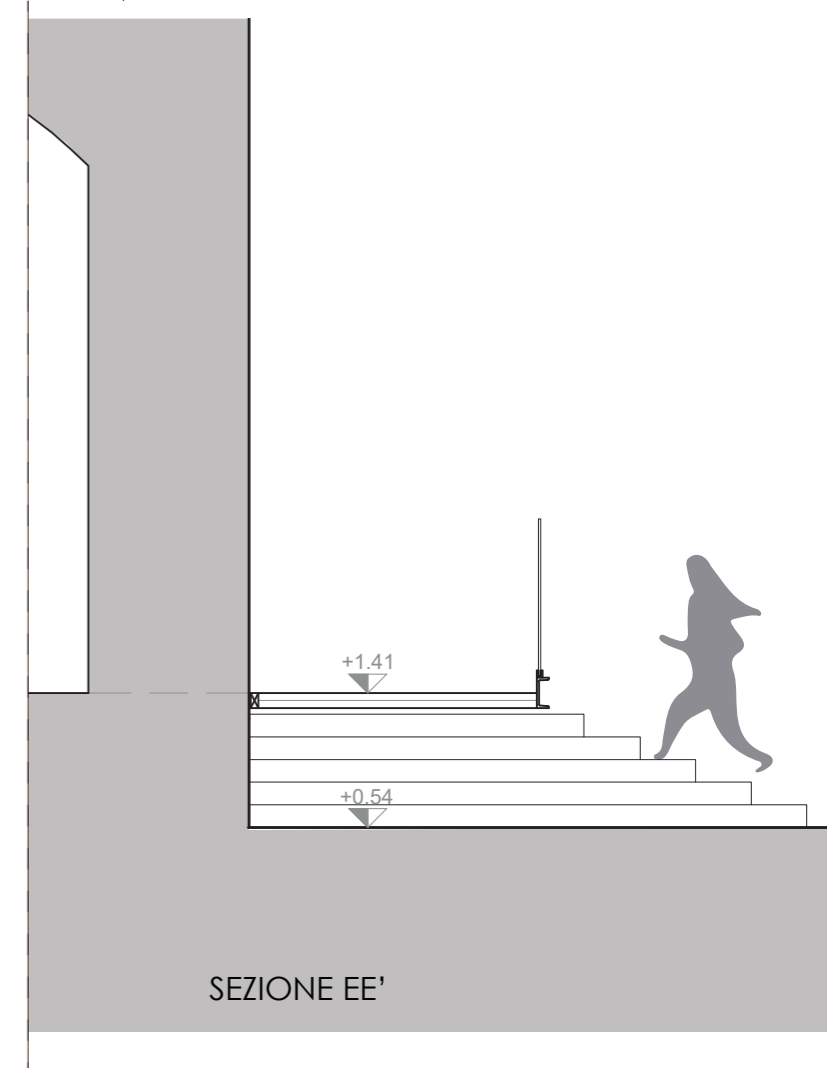
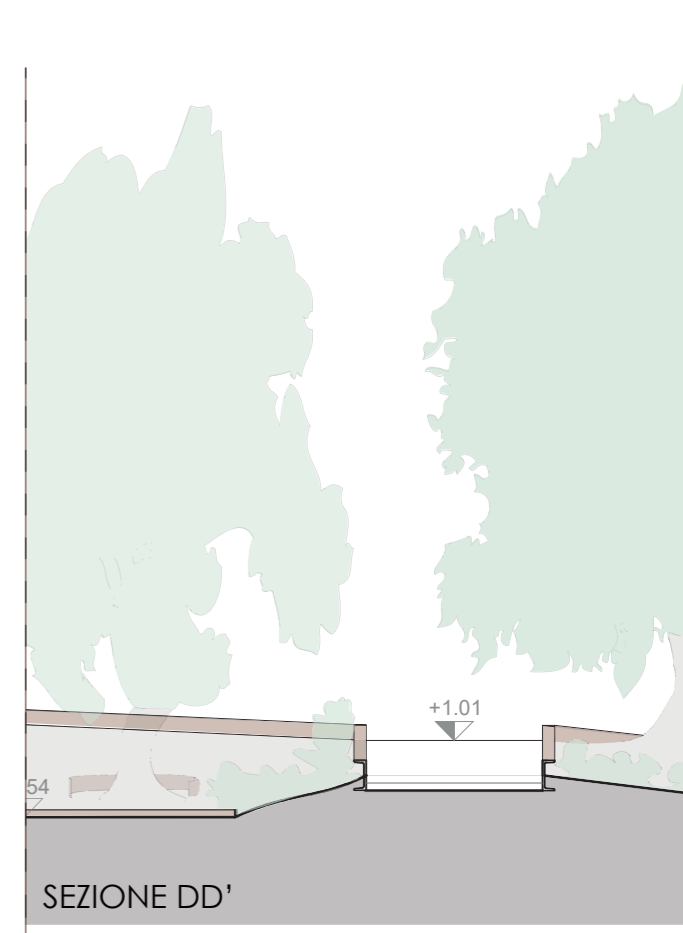


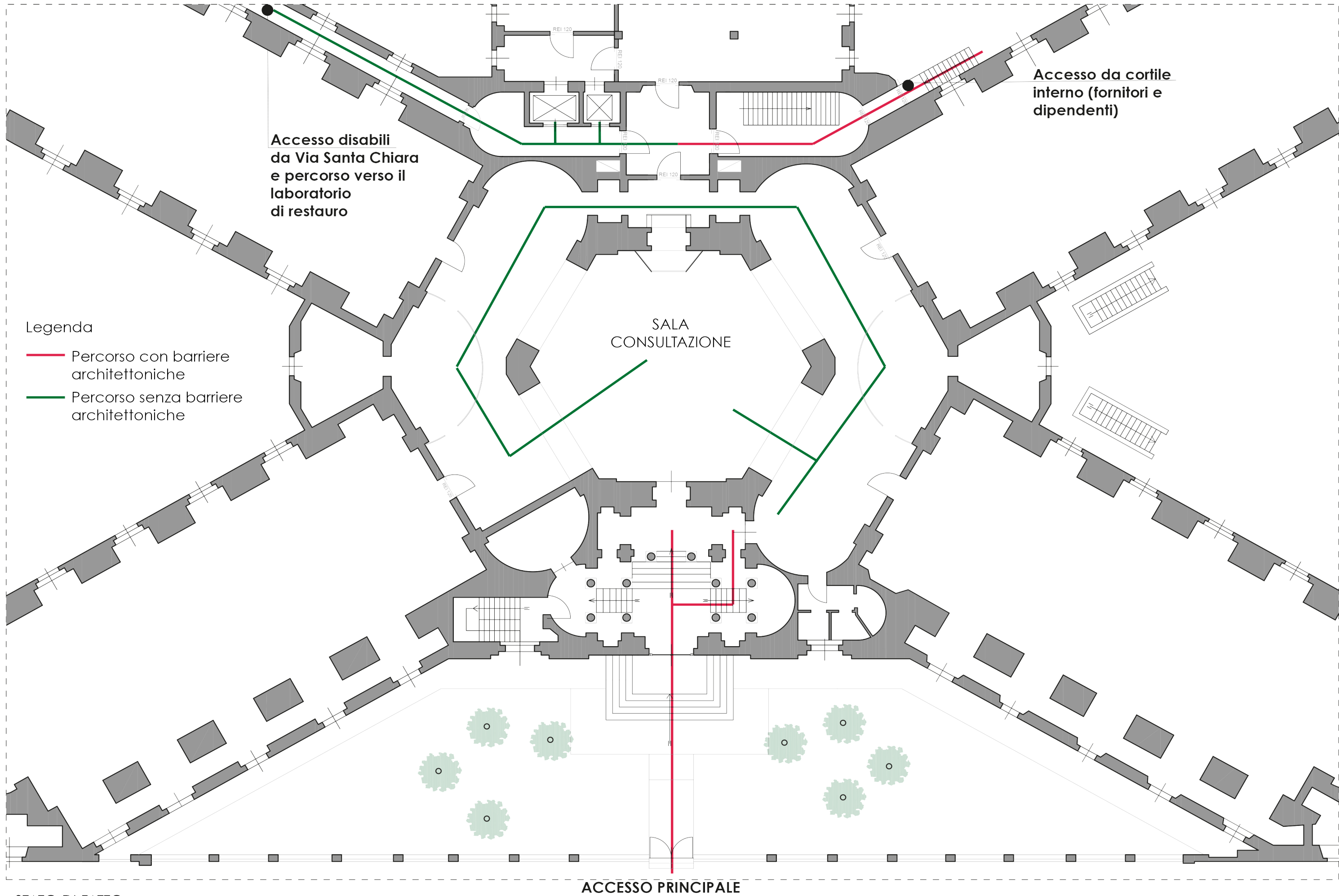
Si prevede la progettazione del nuovo percorso d'ingresso alla sede di Sezioni Riunite con la costruzione di:

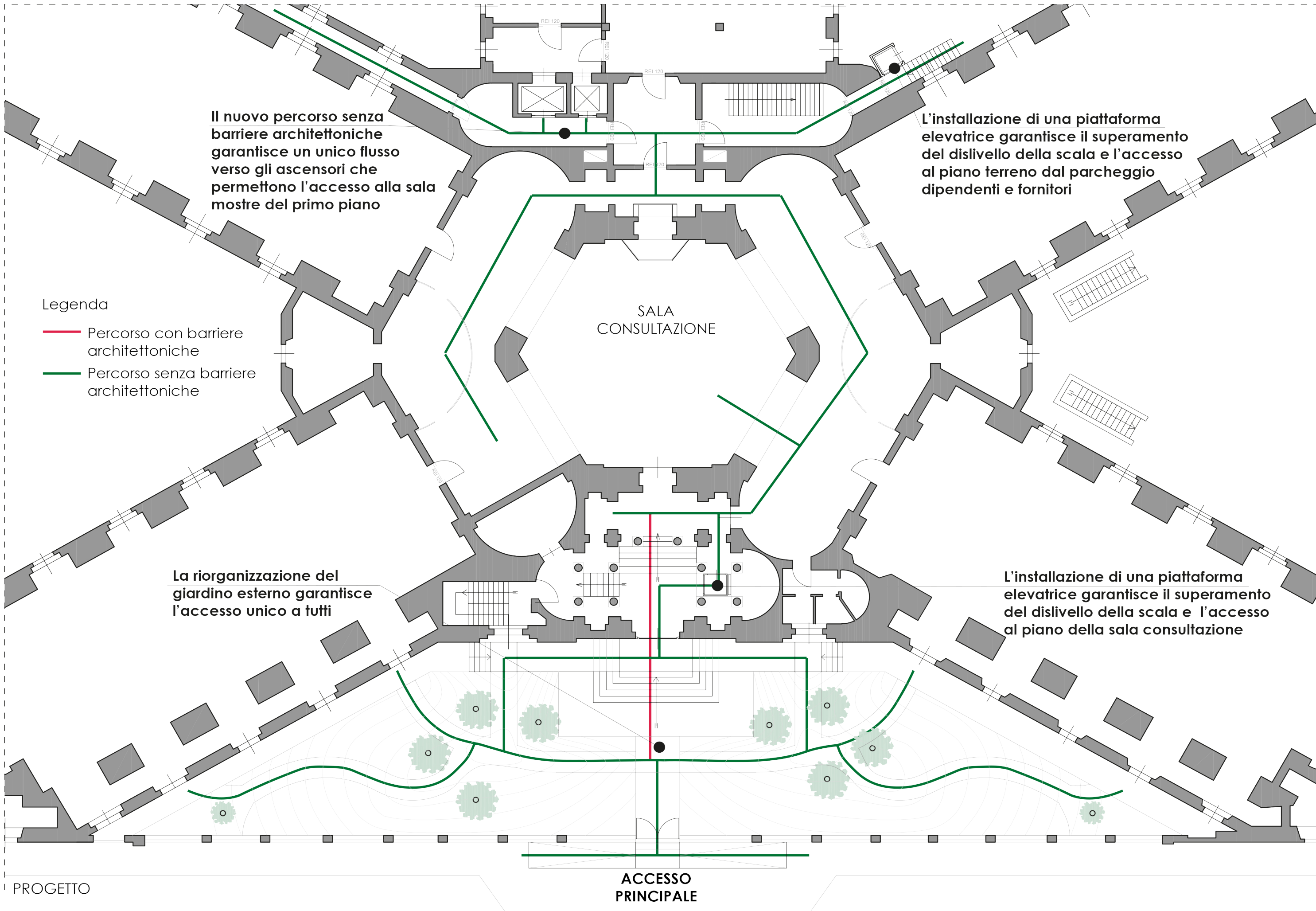
- una **rampa esterna** per superare i due gradini esterni alla cancellata*;
- **percorsi in terrabattuta** ottenuti grazie alla rimodellazione del terreno;
- una **passerella** che raggiunge il livello interno del piano terra a superamento della scalinata d'ingresso e del giardino posto in corrispondenza del portone.

**il parapetto della rampa esterna potrà variare in sede di progettazione esecutiva.*









SEGNALETICA GENERALE

LINEE GUIDA PER LA SEGNALETICA

Attualmente entrambe le sedi risultano prive di un sistema di segnaletica, se non per la presenza di alcuni pannelli orientativi poco leggibili. Al fine di favorire una fruizione autonoma da parte dell'utenza, oltre ad aumentare la visibilità dell'Archivio a livello cittadino, è importante definire una serie di elementi che forniscano informazioni utili e che offrano contenuti differenziati a seconda dell'utenza. Pannelli informativi, totem, segnaletica orientativa sono alcuni esempi di elementi che possono ovviare a queste necessità. In questa tavola sono indicati alcuni elementi progettuali e alcune linee guida a titolo puramente esemplificativo. Un progetto dedicato potrà definirne meglio tutti gli aspetti.

Alcuni esempi

In prossimità delle sedi e nei principali nodi distributivi si propone di posizionare pannelli informativi dotati anche di qr code per poter accedere a contenuti multimediali adeguati alle diverse utenze di pubblico (LIS, audio, video).



Pannelli informativi Comune di Pontremoli



L'inserimento di schermi touch o di tavoli interattivi fornisce l'opportunità di inserire contenuti multimediali differenti.

Centro multimediale dantesco, Pratovecchio Stia

All'interno delle due sedi si propone di installare una segnaletica orientativa molto semplice e leggibile al fine di facilitare l'orientamento degli utenti e di raggiungere autonomamente i diversi spazi.



Segnaletica orientativa del Comune di Peccioli

Elementi progettuali

PANNELLI INFORMATIVI



TOTEM



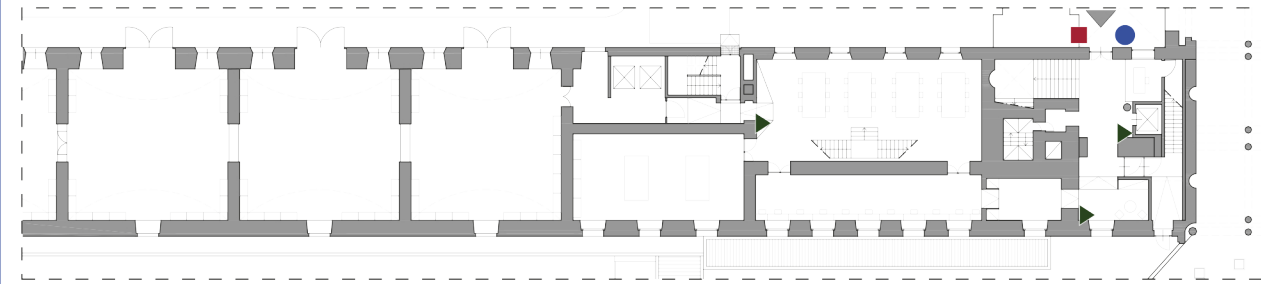
SEGNALETICA ORIENTATIVA



- ➔ INFORMAZIONI CHIARE E SEMPLICI
- ➔ CARATTERI LEGGIBILI, A CONTRASTO PRIVI DI GLIFI
- ➔ QR CODE CHE CONSENTA L'ACCESSO A CONTENUTI MULTIMEDIALI DIFFERENZIATI (VIDEO, LIS, AUDIO)
- ➔ INDICAZIONI ORIENTATIVE CHIARE E COMPRESIBILI

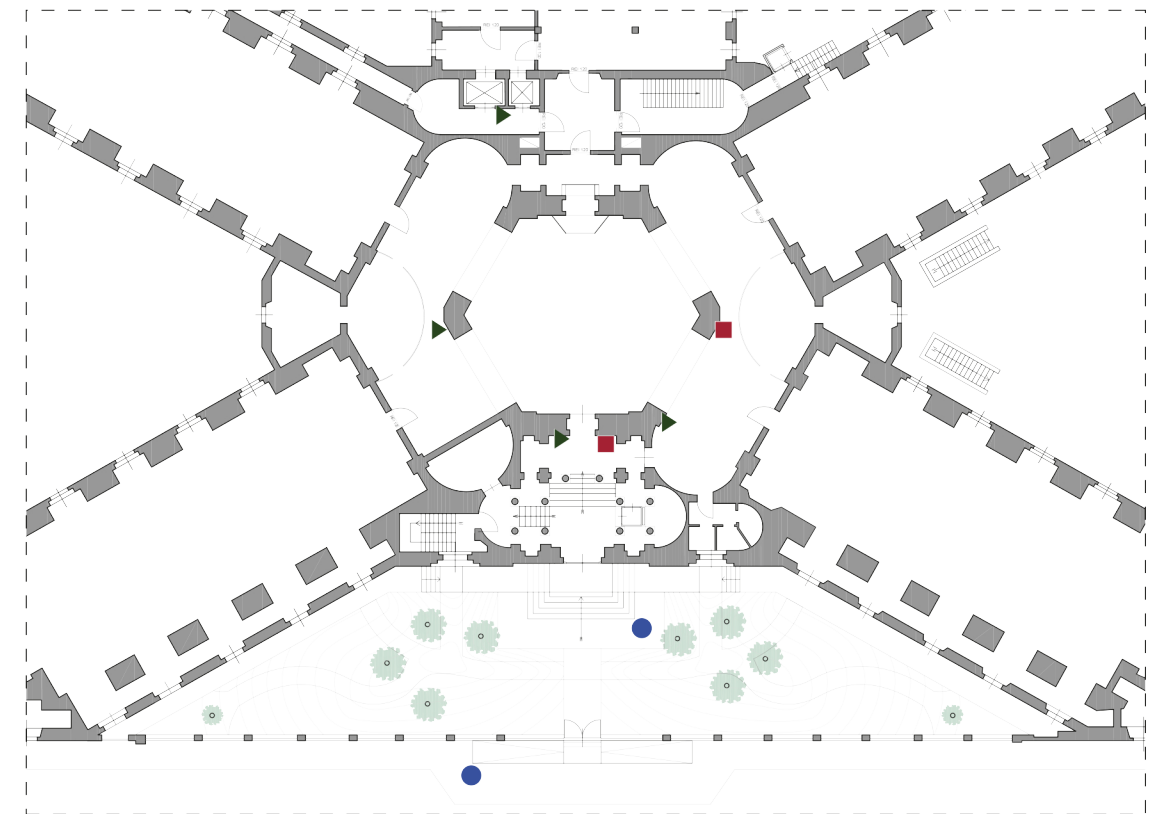
Collocazione della segnaletica

SEDE DI CORTE



Piano terreno

SEDE DI SEZIONI RIUNITE



Piano terreno

Legenda

- Pannelli informativi
- Totem
- ▶ Segnaletica orientativa

N.B. La collocazione della segnaletica è puramente esemplificativa e sarà da definire in sede di progettazione esecutiva